

# GliSODin®

A REVOLUÇÃO DO ANTIOXIDANTE ENZIMÁTICO  
QUE AUMENTA A PROTEÇÃO ENDÓGENA CONTRA  
O ESTRESSE OXIDATIVO



O envelhecimento é um fenômeno que se desenvolve ao longo do tempo, dependente do declínio nas funções fisiológicas. Além dos danos causados pelos radicais livres produzidos pelas mais diversas fontes: alimentação inadequada, estresse, falta de sono, infecções entre outros que causam

danos oxidativos cumulativos em biomoléculas que resultam em um forte estresse oxidativo levando ao envelhecimento e morte.

GliSODin® é a forma bioativa de superóxido dismutase (SOD) oralmente estável, extraída do melão francês, *Cucumis melo*.

Encontrada em todas as espécies vivas, a SOD também é conhecida como "enzima da vida", pois proporciona importantes defesas antioxidantes ao organismo.

A tecnologia patenteada do GliSODin® é composta por um sistema de nanopartículas de liberação prolongada (gliadina), o que permite que a enzima SOD se torne bioativa ao alcançar o intestino.

GliSODin® é aprovado pela ANVISA.

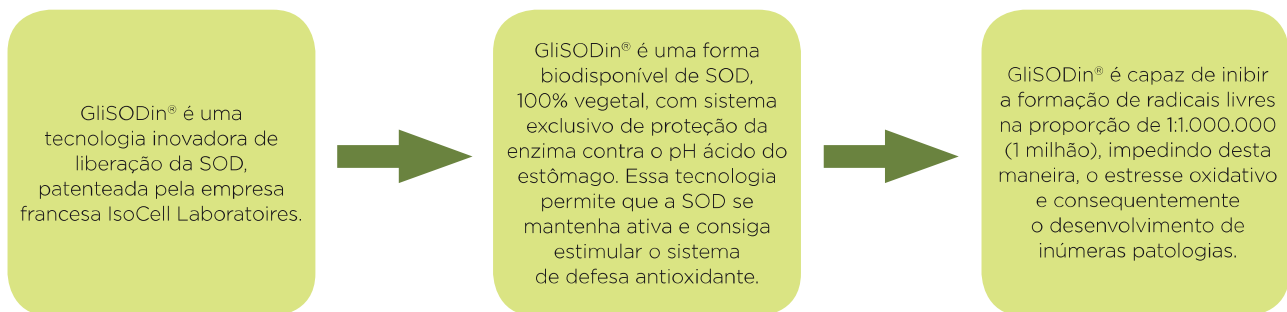
## GliSODin®

### CAPACIDADE ANTIOXIDANTE:

- 100 vezes mais potente que a Glutaciona
- 500 vezes mais potente que a CoQ10
- 3500 vezes mais potente que a Vitamina C

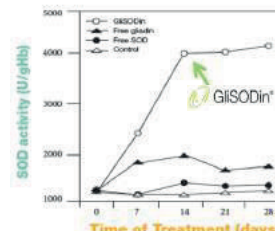
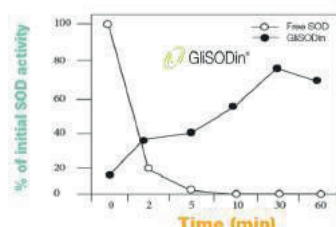
Além disso, estudos demonstram que GliSODin® é capaz de aumentar a produção endógena de superóxido dismutase, catalase e glutaciona peroxidase, ativando, dessa maneira o sistema imunológico e reduzindo o processo inflamatório e estresse oxidativo envolvidos em inúmeras patologias.

### A ciência e a tecnologia de GliSODin®



### Única SOD Bioativa com estudos de liberação e eficácia

Estudos científicos demonstram que apenas a SOD quando combinada com a gliadina é eficaz. O não revestimento da enzima SOD compromete significativamente a eficiência da enzima.



## BENEFÍCIOS CUTÂNEOS



### ALTERAÇÕES DA PIGMENTAÇÃO CUTÂNEA (MELASMA)

Pacientes com melasma apresentam níveis séricos de SOD reduzidos. A radiação UV provoca aumento dos radicais livres e redução de SOD endógena. Isso provoca a síntese descontrolada de melanina (manchas na pele). Estudos clínicos demonstram que GliSODin®, 250mg 2x ao dia, por 90 dias, reduziu significativamente a hiperpigmentação em pacientes com melasma moderado a severo.

### FIRMEZA E ELASTICIDADE CUTÂNEA

A exposição à RUV estimula a produção de radicais livres que estimulam a produção de enzimas que degradam colágeno e elastina (aumento da flacidez cutânea). Pacientes com fotoenvelhecimento que fizeram consumo de GliSODin® por 90 dias apresentaram redução das linhas de expressão, do fotoenvelhecimento, aumento da hidratação e elasticidade da pele, reduzindo a flacidez da face, pescoço e colo.

### PÓS-PROCEDIMENTOS DERMATOLÓGICOS E CIRURGIA PLÁSTICA

GliSODin® é eficaz na rápida recuperação dos pacientes após procedimentos dermatológicos como laser, luz intensa pulsada, peeling e após cirurgias plásticas;

GliSODin® reduz o estresse oxidativo e a inflamação provocado pelos procedimentos e acelera significativamente a recuperação dos pacientes;

GliSODin® reduz o risco de desenvolvimento de hiperpigmentação pós-inflamatória após a realização de procedimentos.

### ERITEMA E INFLAMAÇÃO CUTÂNEA

Pesquisas demonstram a importância da SOD em doenças inflamatórias cutâneas.

A suplementação de GliSODin® inibe a liberação de citocinas inflamatórias (TNF- $\alpha$ , IFN- $\gamma$ , TGF- $\beta$ , Il-1 $\beta$ ) em distúrbios dermatológicos inflamatórios como psoríase, dermatites, acne...).

GliSODin® é capaz de reduzir o eritema induzido pela radiação UV, além de diminuir os efeitos nocivos da RUV como manchas, fotoenvelhecimento, flacidez.

### ACNE VULGARIS

Estudos demonstram que pacientes com *Acne vulgaris* apresentam significativa redução nos níveis endógenos de SOD. Quanto mais severa a acne, menores os níveis plasmáticos de SOD. Pesquisas clínicas demonstram que o GliSODin® apresenta eficácia no tratamento da acne, reduzindo de forma significativa os marcadores inflamatórios e oxidativos dos pacientes.

### VITILIGO

Estudo clínico demonstrou que após 24 semanas de suplementação de GliSODin® associado à fototerapia, proporcionou melhora evidente no escore de extensão do vitiligo (19,85%) em comparação com o grupo do placebo (8,83%). Os resultados demonstram que o GliSODin® parece ser um complemento útil à fototerapia no tratamento de pacientes com vitiligo.



## EFICÁCIA NO EMAGRECIMENTO



### OBESIDADE E SÍNDROME METABÓLICA

A obesidade está intimamente ligada ao estresse oxidativo e inflamação; Pesquisas demonstram que GliSODin® reduz gordura mesentérica, além do perfil lipídico e ainda melhorar a resistência insulínica em pacientes obesos e com sobrepeso. GliSODin® reduz os níveis plasmáticos de marcadores inflamatórios e oxidativos em obesos.

### ESTEATO HEPATITE NÃO ALCOÓLICA (NASH)

Estudo avaliou a atividade do GliSODin® e sua eficácia na prevenção do NASH.

GliSODin® suprimiu a fibrose hepática e o acúmulo de gordura, o que é característico

do fenótipo NASH. A análise da expressão gênica confirmou a supressão da síntese de gordura e a ativação de mecanismos antioxidantes. Esses resultados mostram que GliSODin® mitiga o início do NASH em nível molecular, sugerindo seu potencial aplicação como agente preventivo do NASH.

## CELULITE E CONTORNO CORPORAL

GliSODin® proporciona melhora da aparência da celulite e contorno corporal através da redução do acúmulo de gordura nos adipócitos, reduzindo, assim, a compressão dos vasos sanguíneos e linfáticos que formam o edema e comprometem a microcirculação local. Além disso, GliSODin® reduz a inflamação, o estresse oxidativo e a fibrose envolvidas na celulite.

## EFICÁCIA NA SAÚDE CARDIOVASCULAR



### ATEROSCLEROSE

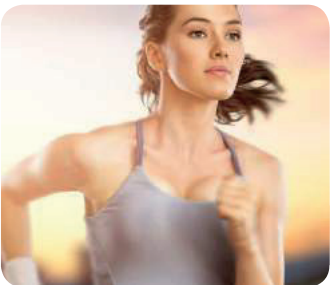
Estudo clínico demonstra que GliSODin® reduz a espessura das camadas íntima e média da carótida e reduz a formação de placas de ateroma. Os resultados demonstram a eficácia do GliSODin® na proteção cardiovascular e redução do risco da aterosclerose.

### CARDIOMIOPATIA DIABÉTICA

GliSODin® durante 4 semanas melhorou o estado antioxidante e reduziu a peroxidação lipídica em pacientes com cardiomiopatia diabética. Além disso, GliSODin® reduziu

significativamente a apoptose dos cardiomiócitos e intensidade de estresse oxidativo.

## EFICÁCIA NO ESPORTE



### PERFORMANCE FÍSICA

GliSODin® 500mg 2x ao dia, após 6 semanas, demonstrou melhoras nas medidas de limiar de ácido láctico, tempo de exaustão e redução dos marcadores de inflamação e estresse oxidativo em atletas de elite submetidos à atividade física de alta intensidade. GliSODin® proporciona melhora da recuperação em indivíduos que praticam atividade física de alta intensidade.

## GliSODin® NA IMUNIDADE

A suplementação com GliSODin® aumenta significativamente o status antioxidante do organismo, promovendo aumento dos níveis endógenos de antioxidantes SOD, catalase e glutatona peroxidase (Gpx). GliSODin® aumenta especificamente a produção de linfócitos T helper tipo I (Th1), bem como a expressão de IFN- $\gamma$  e IL-4 e estimula a resposta da imunoglobulina G. No entanto, a produção de IgE (alérgica) permaneceu marginal e a produção de IgA não se alterou, reforçando a hipótese da ação imunomoduladora do GliSODin®. GliSODin® reduz não apenas os radicais livres mas também regula o estado de ativação dos macrófagos, como mostra a diminuição da produção de citocinas pró-inflamatórias TNF- $\alpha$  e promove a produção de citocinas anti-inflamatórias IL-10. Foi demonstrado que a combinação SOD-gliadina estimula as defesas antioxidantes endógenas e a modulação da resposta inflamatória, enquanto SOD e gliadina isoladamente são ineficazes.

**EFICÁCIA NA SAÚDE FEMININA****ENDOMETRIOSE**

O estresse oxidativo aumenta a angiogênese e apoia a proliferação de tecido de endometriose. Estudo demonstrou que GliSODin® reduziu a área de implante endometriótico em modelos de endometriose em camundongos, e ainda reduziu significativamente o nível sérico de malondialdeído e a expressão de TNF- $\alpha$  do tecido endometriótico. Além da redução significativa da expressão de VEGF (agente angiogênico envolvido na progressão das lesões ectópicas, indicada pela presença de numerosas vascularizações e pela expressão dos receptores VEGF na endometriose infiltrativa profunda).

**EFICÁCIA NA SAÚDE MASCULINA****CÂNCER DE PRÓSTATA**

Estudo demonstrou que a administração de GliSODin® aumentou a apoptose em uma linha celular de câncer de próstata (PC-3) por meio do aumento da expressão de caspase-3. Os resultados demonstraram que o GliSODin® pode ser considerado uma terapia para o câncer de próstata em estágio avançado que progrediu para resistente a hormônios e metastatizou e promove a apoptose nas células do câncer de próstata.

**EFICÁCIA NA SAÚDE PULMONAR****PREVENÇÃO FIBROSE PULMONAR**

Estudos demonstram o papel crucial do GliSODin® na proteção pulmonar. Os resultados demonstraram que o consumo diário de GliSODin® reduziu significativamente fibrose, a inflamação e o estresse oxidativo em pacientes com doenças pulmonares. GliSODin® pode ser considerado uma excelente estratégia terapêutica na prevenção e/ou tratamento de doenças pulmonares.

**BENEFÍCIOS PARA OS CABELOS****PREVENÇÃO CABELOS BRANCOS**

Cabelos brancos apresentam acúmulo de peróxido de hidrogênio que interferem na síntese de melanina. GliSODin® é capaz de reduzir a produção de peróxido de hidrogênio nos folículos. Dessa maneira, a melanogênese (formação da coloração do cabelo) não é bloqueada, assim, prevenindo o aparecimento precoce dos fios brancos.

**BENEFÍCIOS À SAÚDE DOS FOLÍCULOS CAPILARES**

A potente atividade antioxidante e anti-inflamatória do GliSODin® é capaz de reduzir significativamente as lesões inflamatórias em pacientes com dermatite seborreica e psoríase do couro cabeludo. Evidências clínicas demonstram que a suplementação diária de GliSODin® associado aos tratamentos convencionais de uso tópico, reduz a queda capilar.

## Fórmula antioxidante catalisador

GliSODin®	250mg
Zinco (quelato)	10mg
Manganês (quelato)	5mg

Ingerir uma dose uma a duas vezes ao dia.

## Fórmula clareadora cutânea avançada

GliSODin®	250mg
DERMMA Biotic®	100mg
Bio MAMPs <i>L. acidophilus</i>	10mg
Ace 30 ( <i>Blackcurrant</i> )	50mg

Ingerir uma dose uma a duas vezes ao dia.

## Pré e pós-procedimentos dermatológicos e cirurgias plásticas

GliSODin®	250mg
DERMMA Biotic®	100mg
Equi H2 - (Ubiquinol)	10mg
Serrapeptidase	30mg

Ingerir uma dose uma a duas vezes ao dia.

Equi H2 é a forma reduzida da Coenzima Q10 atua como potente antioxidante. A serrapeptidase é uma enzima proteolítica que tem se revelado como alternativa aos anti-inflamatórios não-esteroidais (AINEs). Reduz o inchaço após cirurgias, além de reduzir rapidamente a dor.

## Formulação para reestruturação capilar e prevenção de cabelos brancos

GliSODin®	250mg
BioActive Quinone (PQQ)	5mg
Catalase	5000 Ucat
DERMMA Biotic®	100mg

Ingerir uma dose uma a duas vezes ao dia.

A catalase é uma enzima com papel vital na decomposição do peróxido de hidrogênio e outras espécies de radicais livres altamente reativas. Estudos demonstraram que os níveis desta enzima reduzem-se com o passar dos anos, o que estaria relacionado ao aparecimento dos cabelos brancos. Bioactive Quinone PQQ está envolvido na proteção contra cabelos brancos.

## Formulação para acne

GliSODin®	250mg
DERMMA Biotic®	100mg

Ingerir uma dose uma a duas vezes ao dia.



## Formulação para vitiligo - Primeiros três meses

GliSODin®	250mg
Excipiente qsp	Uma unidade

Posologia: Ingerir uma dose quatro vezes ao dia

## Formulação para vitiligo - Manutenção

GliSODin®	250mg
Excipiente qsp	Uma unidade

Posologia: Ingerir uma dose duas vezes ao dia

# FÓRMULAS GLISODin®

## Fórmula para obesidade e efeito detox

GLISODin®	500 mg
Bio MAMPs <i>Akkermansia muciniphila</i> - AKK	25mg
METTA Biotic®	100mg
PhytGen	200mg

Ingerir uma dose uma a duas vezes ao dia.

## Fórmula para Saúde Cardiovascular

GLISODin®	250mg
Nattoquinase	50mg
Serrapeptidase	10mg
METTA Biotic®	100mg

Nattoquinase proporciona redução na pressão arterial sistólica e diastólica enquanto que a serrapeptidase atua na dissolução de coágulos sanguíneos e placas ateroscleróticas. \*\* Vitamina K2 está envolvida na prevenção de doenças cardiovasculares.

## Formulação para aumento da performance física

GLISODin®	500 mg
Intest Booster	100mg

Ingerir uma dose uma a duas vezes ao dia.

## Formulação para endometriose

GLISODin®	500 mg
FeMiNi Care	100mg

Ingerir uma dose uma a duas vezes ao dia.

## Formulação para prevenção câncer de próstata

GLISODin®	500 mg
Ingerir uma dose uma a duas vezes ao dia.	

Ingerir uma dose uma a duas vezes ao dia.

## Formulação para saúde pulmonar

GLISODin®	250mg
Bio MAMPs <i>L. casei</i>	30mg

Ingerir uma dose uma a duas vezes ao dia.

## Imunoestimulação

GLISODin®	250mg
Bio MAMPs <i>L. rhamnosus</i>	10mg
Bio MAMPs <i>L. helveticus</i>	10mg
Bio MAMPs <i>L. gasseri</i>	10mg
Bio MAMPs <i>B. lactis</i>	10mg

Ingerir uma dose uma a duas vezes ao dia.

Para mais evidências clínicas e científicas com GLISODin® consulte [www.glisodin.org](http://www.glisodin.org)

## Diferenciais do GLISODin®



**SEM OGM:** Nenhum bovino, ovino, de origem suína ou organismos geneticamente modificados (OGM) são utilizados no GLISODin®.



**DESENVOLVIDO POR CIENTISTAS RENOMADOS:** A fórmula é certificada por nutricionistas e validada por dermatologistas.



**FÓRMULA GARANTIDA:** Os ingredientes das fórmulas foram clinicamente comprovados como eficazes.



**EFEITOS COMPROVADOS:** Cada ingrediente está presente nas quantidades indicadas, em níveis de dosagem terapêutica, significando quantidades descritas na literatura científica como tendo um efeito terapêutico.



**100% DE FABRICAÇÃO FRANCESA:** GLISODin® é fabricado na França sob estrita observância às boas práticas laboratoriais que garantem a responsabilidade e de acordo com os



**DIVERSOS ESTUDOS CLÍNICOS:** A eficácia do GLISODin® é avaliada por rigorosos estudos científicos e clínicos publicados em revistas médicas internacionais.